

Informacja o Miejskim Ośrodku Pomocy Społecznej w Częstochowie w tekście łatwym do czytania ETR (EASY TO READ)

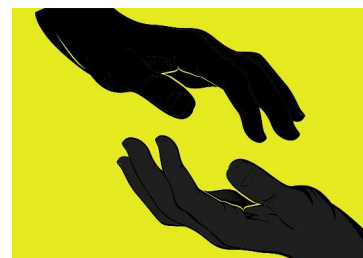


Zadania Miejskiego Ośrodka Pomocy Społecznej w Częstochowie (dalej w tekście nazywany Ośrodkiem).

Ośrodek zajmuje się sprawami mieszkańców Częstochowy.

■ W Ośrodku pomożemy Ci jeśli masz problemy – na przykład:

- nie masz wystarczającej ilości pieniędzy na podstawowe potrzeby takie jak jedzenie; ogrzanie mieszkania, ubrania
- nie masz gdzie mieszkać;
- ktoś stosuje wobec Ciebie przemoc;
- jesteś osobą starszą, chorujesz;
- jesteś osobą z niepełnosprawnością.



■ W Ośrodku możesz skorzystać z różnych form pomocy.

Jeśli masz małe zarobki lub w ogóle nie pracujesz, nie wystarcza Ci pieniędzy, na przykład na jedzenie lub opłacenie mieszkania, to:

- możesz otrzymać **pomoc finansową**, czyli pieniądze na najpotrzebniejsze rzeczy - taką pomoc nazywamy **zasiłkiem**;
- możesz otrzymać najpotrzebniejsze rzeczy – taką pomoc nazywamy **pomocą rzeczową**.



Możesz także dostać pomoc pracownika socjalnego.

Nie ma znaczenia ile zarabiasz.

Pracownik socjalny porozmawia z Tobą
i doradzi Ci jak można rozwiązać Twoje problemy.

Taka pomoc nazywa się **praca socjalna**

■ **Budynki Ośrodka.**

Miejski Ośrodek Pomocy Społecznej w Częstochowie
funkcjonuje **w kilku budynkach.**



- **Siedziba główna Ośrodka** znajduje się przy ulicy Polskiej Organizacji Wojskowej 2 (w skrócie ulica POW 2) w Częstochowie.

WEJŚCIE GŁÓWNE

ulica Polskiej Organizacji Wojskowej 2



Budynek ma **wejście główne.**

Przy wejściu znajduje się **miejsce parkingowe dla osób z niepełnosprawnościami.**

Z tyłu budynku znajduje się drugie wejście. Zdjęcie poniżej pokazuje, które do niego dojść. Nie ma tam schodów i progów.

**STRZAŁKI KIERUJĄ W STRONĘ DRUGIEGO WEJŚCIA.
ZNAJDUJE SIĘ ONO Z TYŁU BUDYNKU.
NIE MA TAM SCHODÓW I PROGÓW.**



WEJŚCIE Z TYŁU BUDYNKU



PORTIERNIA



W budynku, przy drzwiach wejściowych znajduje się **Portiernia**. Pracownik portierni powie Ci gdzie pójść, aby załatwić sprawę.

Przy wejściu do Ośrodka znajduje się **tablica informacyjna**.

TABLICA INFORMACYJNA

MIEJSKI OŚRODEK POMOCY SPOŁECZNEJ W CZĘSTOCHOWIE					
PARTER		I PIĘTRO		II PIĘTRO	
SEKCJA USŁUG ŚRODOWISKOWYCH	1,2,3,4,9 10,11	DYREKTOR, ZASTĘPCY DYREKTORA	16	SEKCJA ORGANIZACYJNA	26,32 38
SEKCJA SPRAW PRACOWNICZYCH	5,6	SEKRETARIAT	16	INSPEKTOR OCHRONY DANYCH	33
STANOWISKO DS. BHP	8	SALA KONFERENCYJNA	14	SEKCJA FINANSOWA	27, 29 36
KANCELARIA	HOL	SEKCJA ORGANIZACYJNA	12,13	SEKCJA KSIĘGOWA	28,35 36,37
SEKCJA ORGANIZACYJNA	11	SEKCJA WSPIERANIA RODZINY I PIECZY ZASTĘPCZEJ	19,21,23 24	GŁÓWNY KSIĘGOWY	30
OBŚLUGA PRAWNA	7	SEKCJA USŁUG ŚRODOWISKOWYCH	20,22, 25	SEKCJA DS. WINDYKACJI	31,34
		ZESPÓŁ DS. KONTROLI	17	SEKCJA INFORMATYKI	33
		STANOWISKO DS. WIZERUNKU I POLITYKI INFORMACJI	17		

 KONTAKT INFORMACJA

 OBOWIĄZKOWA DEZYNFEKCJA



Po lewej stronie za portiernią znajduje się toaleta dla osób z niepełnosprawnością.

Na parterze znajduje się również **Kancelaria**.

Kancelaria to miejsce, w którym zostawisz pismo i otrzymasz potwierdzenie, że je złożyłeś.

KANCELARIA



- **W budynku przy ulicy Polskiej Organizacji Wojskowej 2 pracuje dyrektor Ośrodka.**

Dyrektorem Miejskiego Ośrodka Pomocy Społecznej w Częstochowie jest Małgorzata Mruszczuk.

Zastępcą dyrektora jest Emilia Matyjaszczyk.

- **Ośrodek jest podzielony na sekcje.**

Każda sekcja to osobny dział, który zajmuje się określonymi sprawami,

na przykład pomocą osobom z niepełnosprawnościami lub pomocą osobom bezdomnym, placówkami i rodzinami zastępczymi.

- **Każda sekcja ośrodka ma kierownika.** Kierownik odpowiada za pracę osób zatrudnionych w jego sekcji.

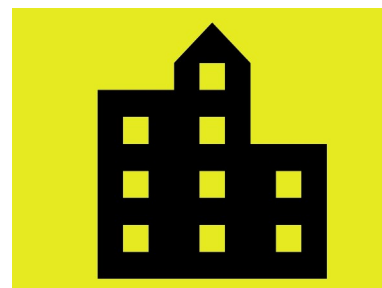
Imiona i nazwiska kierowników znajdziesz na stronie internetowej.

Kliknij w link: www.mops.czestochowa.pl/komórki_organizacyjne

Jeśli potrzebujesz pomocy zgłoś się do Rejonowego Zespołu Pomocy Społecznej.

Rejonowy Zespół Pomocy Społecznej nr 1 mieści się w budynku przy Alei Niepodległości 20/22.

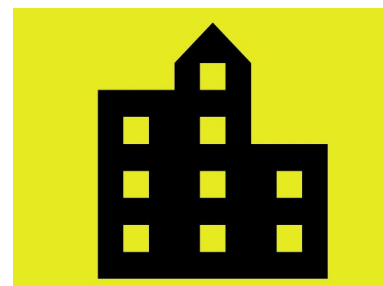
W tym samym budynku mieści się **Sekcja Pomocy Osobom z Niepełnosprawnością.**



WEJŚCIE DO BUDYNKU
Aleja Niepodległości 20/22



Rejonowy Zespół Pomocy Społecznej nr 2
mieści się w budynku przy ulicy ks. Stanisława Staszica 10.



WEJŚCIE DO BUDYNKU **ulica ks. Stanisława Staszica 10**



Sekcje znajdują się w różnych budynkach.

Lokalizacje poszczególnych sekcji - adresy i numery telefonów
sprawdzisz na stronie internetowej:

www.mops.czestochowa.pl

Kliknij w zakładkę **KONTAKT**,
a następnie
zakładkę **KOMÓRKI ORGANIZACYJNE**

INFORMACJE OGÓLNE

Ośrodek jest czynny od poniedziałku do piątku.

- Poniedziałek w godzinach od 7.30 do 15.30.
- Wtorek w godzinach od 7.30 do 16.00.
- Środa w godzinach od 7.30 do 15.30.
- Czwartek w godzinach od 7.30 do 15.30.
- Piątek w godzinach od 7.30 do 15.00.



Aby załatwić sprawę w Ośrodku należy:



- **napisać pismo i wysłać na adres:**

Miejski Ośrodek Pomocy Społecznej w Częstochowie
ul. Polskiej Organizacji Wojskowej 2
42-217 Częstochowa



- **napisać pismo i złożyć w Kancelarii**

znajdującej się na parterze w budynku Ośrodka
przy ul. Polskiej Organizacji Wojskowej 2



- **napisać pismo i wysłać za pomocą platformy e-PUAP.**

e-PUAP to Elektroniczna Platforma Usług Administracji Publicznej,
trzeba mieć dostęp do internetu i założone konto.

Po zalogowaniu należy wyszukać podmiot Miejski Ośrodek Pomocy
Społecznej w Częstochowie

- **napisać pismo lub wiadomość i wysłać na adres mail:**

kancelaria@mops.czestochowa.pl

- **napisać pismo i wysłać za pomocą e-doręczeń**

e-Doręczenia są jak list polecony przez internet. Żeby z nich skorzystać
trzeba założyć adres do e-Doręczeń na stronie internetowej

<https://www.gov.pl/web/e-doreczenia> trzeba złożyć wniosek.

Po jego założeniu otrzymasz dostęp do platformy internetowej, czyli
twojej skrzynki, z której możesz wysłać listy na adresy do doręczeń

większości urzędów w Polsce, w tym do Miejskiego Ośrodka Pomocy Społecznej.

Adres do doręczeń MOPS to: AE:PL-65122-85488-RSVFB-13

Znajdziesz go też na stronie internetowej:

<https://www.gov.pl/web/e-doreczenia/sprawdz-czy-twoj-urzed-korzysta-z-e-doreczen>



- napisać pismo lub wiadomość i **wysłać faks** pod numer: 34 37 24 250



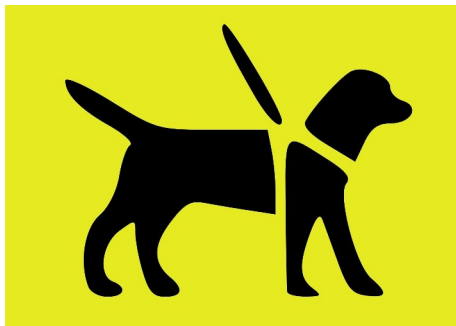
- **zadzwoić** do Ośrodka pod numer 34 37 24 200



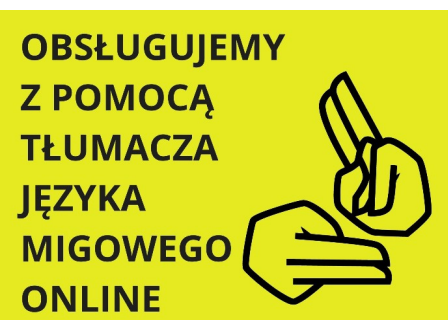
- **przyjść** do wybranej sekcji, w której chcesz załatwić sprawę

DODATKOWE INFORMACJE

- Pracownicy Ośrodka udzielą Ci informacji, wydadzą wnioski, pomogą je wypełnić.
- Jeśli przy poruszaniu pomaga Ci **pies asystujący**, możesz z nim przyjść do Ośrodka.



- **Osoba niesłysząca lub słabosłysząca** może skorzystać w Ośrodku z usługi tłumacza języka migowego (SJM i PJM).



- W Ośrodku można skorzystać z pętli indukcyjnej. To urządzenie, które wzmacnia dźwięk. To znaczy, że lepiej słyszeć, co ktoś mówi.
- Informacje o Miejskim Ośrodku Pomocy Społecznej w Częstochowie znajdziesz na stronach internetowych:
www.mops.bip.czestochowa.pl
www.mops.czestochowa.pl

