

Załącznik
do Zarządzenia Nr 12.2021
Dyrektora MOPS
z dnia 02.02.2021 r.

STAŁA ORGANIZACJA RUCHU

na terenie wewnętrznym posesji
przy ul. Polskiej Organizacji Wojskowej 2
w Częstochowie

BIURO PROJEKTÓW INWESTYCJI DROGOWYCH „KOMA”

42-200 Częstochowa ul. Kiedrzyńska 19
 NIP 573 104 51 61 e-mail: biurokoma@op.pl

tel./fax 34 3664557 kom. 601353400
 www.biuro-koma.com

STYCZEŃ 2021 r.

STADIUM

ORGANIZACJA RUCHU

OBIEKT BUDOWLANY:

PROJEKT STAŁEJ ORGANIZACJI RUCHU NA TERENIE WEWNĘTRZNYM POSESJI PRZY UL. POLSKIEJ ORGANIZACJI WOJSKOWEJ 2 W CZĘSTOCHOWIE

INWESTOR

**MIEJSKI OŚRODEK POMOCY SPOŁECZNEJ
 W CZĘSTOCHOWIE
 42-202 CZĘSTOCHOWA UL. POW 2**

JEDNOSTKA
 PROJEKTOWA

**BIURO PROJEKTÓW INWESTYCJI DROGOWYCH
 „KOMA”
 42-200 CZĘSTOCHOWA UL. KIEDRZYŃSKA 19**

Przewidywany termin wprowadzenia nowej stałej organizacji ruchu
 STYCZEŃ 2021r.

		Uprawnienia	Podpis
PROJEKTANT:	mgr inż. Konrad ZYMEK	UAN-VIII/83861/86/89 SLK/BD/1070/02	mgr inż. Konrad Zymek Upr. bud. - specjalność drogowa UAN-VIII/83861/86/89 SOIB SLK/BD/1070/02

OPIS TECHNICZNY

1. PRZEDMIOT I ZAKRES OPRACOWANIA

Przedmiotem niniejszego opracowania jest projekt stałej organizacji ruchu na terenie wewnętrznym posesji przy ul. POW 2.

Inwestorem przedsięwzięcia jest:
MIEJSKI OŚRODEK POMOCY SPOŁECZNEJ W CZĘSTOCHOWIE.

2. PODSTAWA I MATERIAŁY DO OPRACOWANIA

Jako podstawę do opracowania przyjęto:

- zlecenie Inwestora na wykonanie dokumentacji
- aktualny plan sytuacyjno-wysokościowy w skali 1:500, z mapy zasadniczej do celów opiniodawczych - podkłady mapowe w układzie cyfrowym
- Rozporządzenie Ministra Infrastruktury z dnia 3 lipca 2003 r. w sprawie szczegółowych warunków technicznych dla znaków i sygnałów drogowych oraz urządzeń bezpieczeństwa ruchu drogowego i warunków ich umieszczania na drogach (Dz. U. Nr220, poz.2181 z dnia 23.grudnia 2003 r.)
- obowiązujące przepisy, wytyczne i normatywy
- pomiary uzupełniające wykonane przez zespół projektujący
- wizja lokalna w terenie.

3. PROJEKTOWANA ORGANIZACJA RUCHU

Zaprojektowano Znaki B-1 „zakaz ruchu” z tablicami o treści:

„Wjazd i parkowanie za zgodą zarządcy. MOPS”.

Pod tymi tablicami umieszczone zostały tablice „Strefa ruchu” (znaki D-52 / D-53), które pozwolą na egzekwowanie oznakowania przez Policję i Straż Miejską.

Znakami poziomymi wyznaczono także miejsca parkingowe po południowej i zachodniej stronie działki. Blisko wejścia do budynku zaprojektowano 1 miejsce parkingowe dla osób niepełnosprawnych.

Wjazd na północną część działki będzie dostępny tylko dla osób uprawnionych przez MOPS – dostęp poprzez automatyczną bramkę (szlaban).

Znaki projektowane oznaczone są symbolami z dopiskiem prj.

4. ZALECENIA WYKONAWCZE

Dla oznakowania pionowego należy:

- utrzymać standard preferowany przez administrację drogową tj. tarcze wszystkich znaków pionowych odblaskowe, wykonane z folii II generacji na blasze aluminiowej z profilowanymi brzegami;

- zastosować znaki z grupy wielkości: „średnie”.

Słupki do znaków zaprojektowano jako słupki proste.

Słupki ustawione w zieleńcach winny być zaopatrzone w nakładki gumowe chroniące przed obrastaniem trawą i ułatwiające koszenie ich otoczenia.

Całość oznakowania poziomego należy wykonać farbą akrylową do oznakowania dróg.



mgr inż. Konrad Zymek
Upr. bud. - specjalność drogowa
UAN-VIII/83861/86/89
SOIB SLK/BD/1070/02



**Dyrektor
Miejskiego Ośrodka Pomocy Społecznej
w Częstochowie**

Małgorzata Mraszczyk



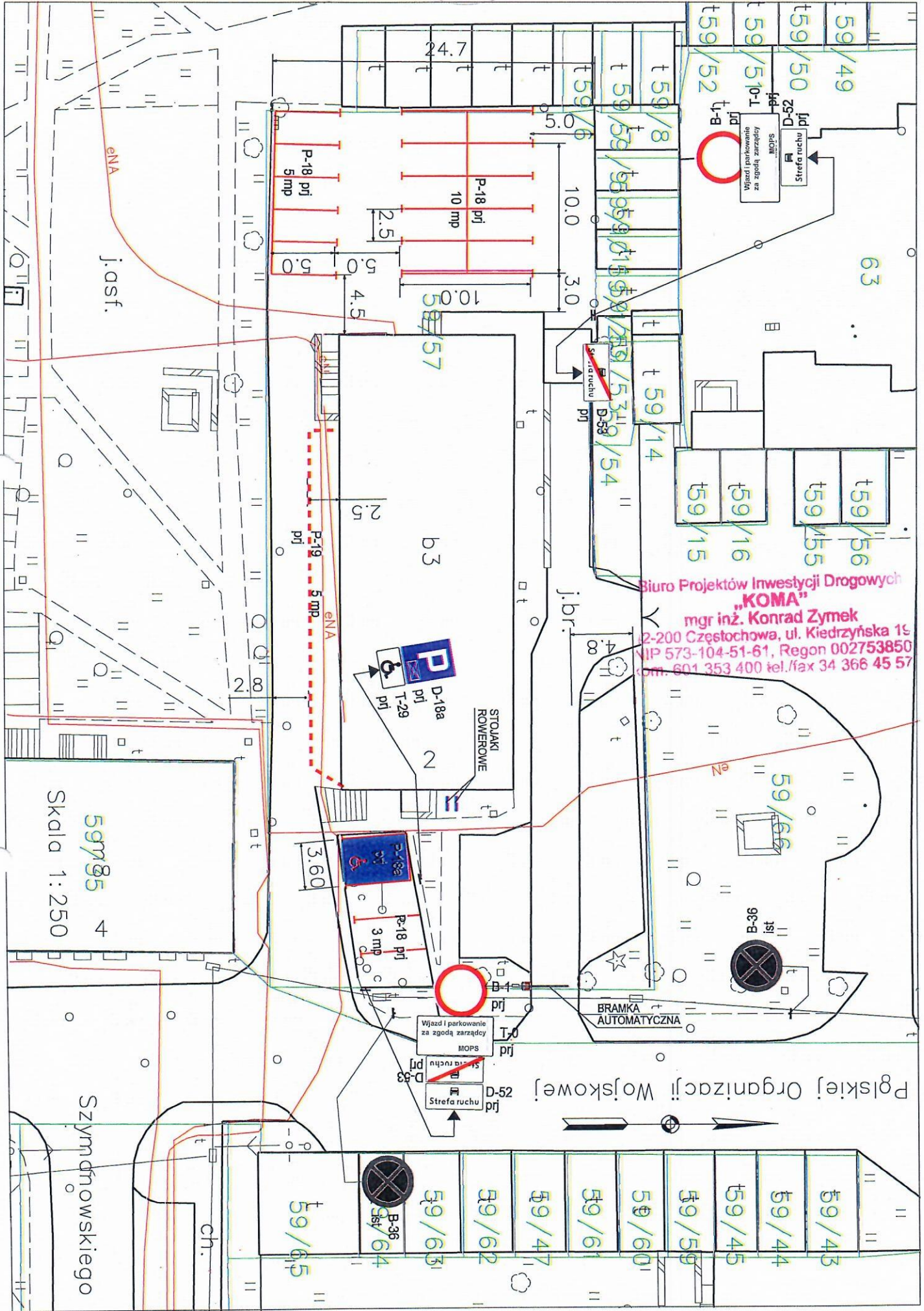
ŚRODMIEŚCIE

STARE MIASTO

ORIENTACJA

Skala 1:20 000

OSTAŃNY



Biuro Projektów Inwestycji Drogowych
"KOMA"
 mgr inż. Konrad Zymek
 2-200 Częstochowa, ul. Kiedrzyńska 19
 NIP 573-104-51-61, Regon 002753850
 tel./fax 34 366 45 57

Polskiej Organizacji Wojskowej

Skalda 1:250
 59/85 4

Szymonowskiego

J.asf.

eNA

BRAMKA AUTOMATYCZNA

STOLAKI ROWEROWE

P
 D-188a
 T-29
 prj

P-18
 prj
 3 mp

P-19
 prj
 5 mp
 eNA

P-18
 prj
 5 mp

P-18
 prj
 10 mp

B-36 ist

B-36 ist

Wjazd i parkowanie
 za zgodą zarządcy
 MOPS
 Strefa ruchu
 D-58
 prj

Wjazd i parkowanie
 za zgodą zarządcy
 MOPS
 Strefa ruchu
 D-58
 prj

63

59/66

59/43

59/44

59/45

59/47

59/48

59/49

59/50

59/51

59/52

59/53

59/54

59/55

59/56

59/57

59/58

59/59

59/60

59/61

59/62

59/63

59/64

59/65

59/15

59/16

59/14

59/15

59/16

59/14

59/15

59/16

59/14

59/15

59/16

59/14

59/15

59/16

59/14

59/15

59/16

59/14

59/15

59/16

59/14

59/15